

令和5年版 京都市地価地図 発行のご案内

【京都市地価地図の概要】

京都市及びその周辺の地図（1:25,000 四六全判 約76 cm×107 cm コート紙（スーパーユポ））上に、用途地域を記入し、令和4年地価調査の基準地とその価格、令和5年地価公示の標準地とその価格をプロットしたものであり、京都市等の全体的な地価水準を把握するのに大変便利な地図です。

販売価格： 1部 3,080円（本体価格2,800円 消費税10%280円）
送料 520円（1～15部）

申込方法： 代金（送料含む）をお振込後、
下記にご記入の上、FAXにてお申込みください。
ご入金確認後発送させていただきます。お振込手数料はご負担願います。

【振込先】

京都銀行 三条支店（普） No.876760

公益社団法人 京都府不動産鑑定士協会

シャ)キョウトフドウサンカンテイシキョウカイ

お問合せ： 〒604-8181 京都市中京区間之町通御池下る綿屋町520番地1
京ビル2号館6F

(公社)京都府不動産鑑定士協会 事務局 TEL 075-211-7662

.....
(公社)京都府不動産鑑定士協会 宛 FAX 075-211-7706

令和5年版 京都市地価地図の購入申込書

郵送先 〒 _____

業者名 _____ TEL _____

担当者 _____

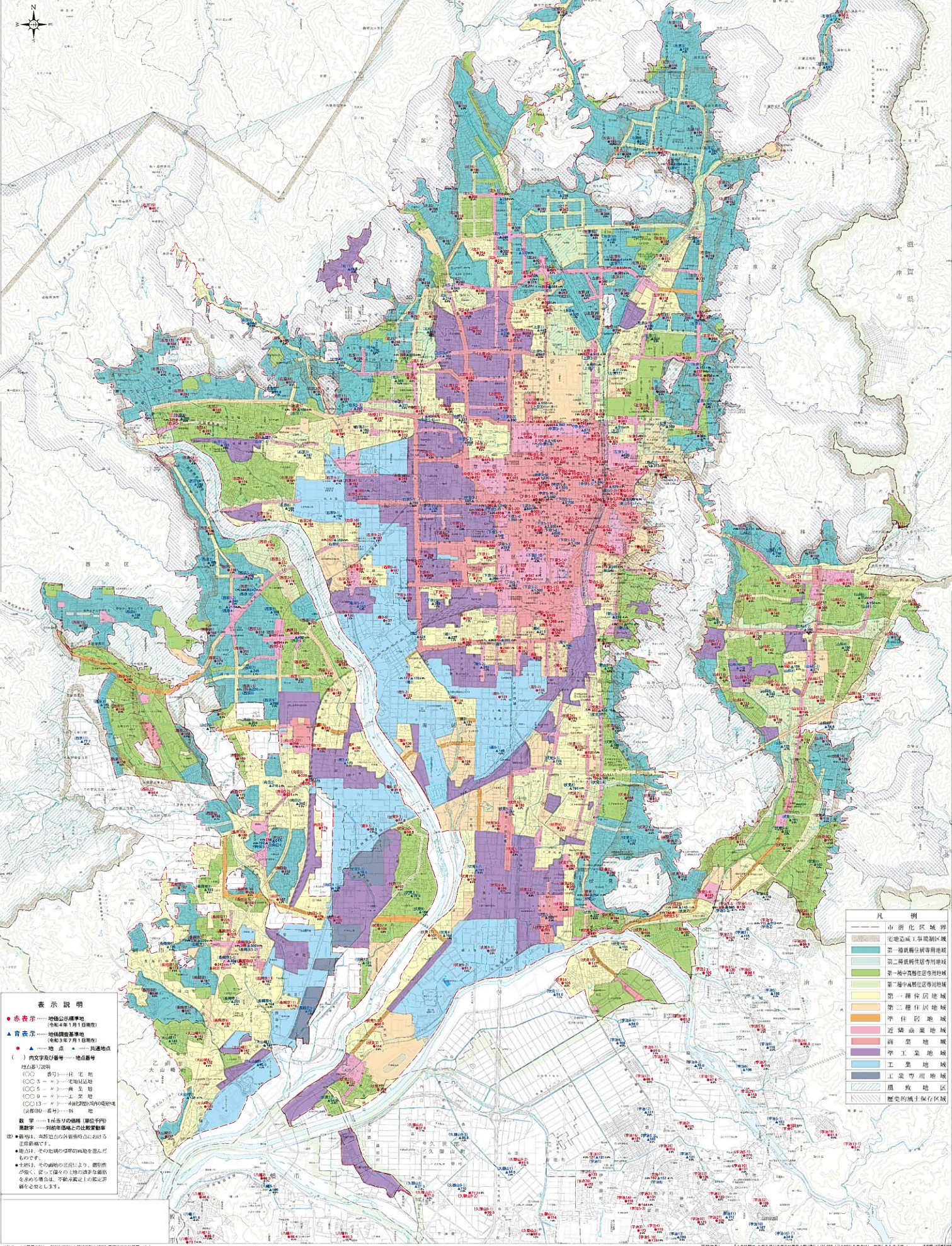
申込部数 _____ 部

合計金額 _____ 円（1部3,080円×申込部数+送料520円）

.....
(お振込証明書貼付欄) お振込を証明する書類を貼り付けてください。

京都市 宇治市・向日市 地価地図 令和4年版 長岡京市・大山崎町 (京都市域 用途地域)

公益社団法人 京都府不動産鑑定士協会作製



表示説明

- 赤表示...地価公示標準地 (令和4年1月1日現在)
- ▲青表示...地価調査標準地 (令和3年7月1日現在)
- ...地...●...共通地点
- () 内文字取付番号...地点番号
- 地価公示図例
 - (○) 居住...住宅地
 - (○) 3-3...宅地区域地
 - (○) 5-5...商業地
 - (○) 9-9...工業地
 - (○) 13-9...第一種中高層住宅専用地域
- (○) 13-9...第二種中高層住宅専用地域
- (○) 13-9...第一種住居地域
- (○) 13-9...第二種住居地域
- (○) 13-9...準住居地域
- (○) 13-9...近隣商業地域
- (○) 13-9...商業地域
- (○) 13-9...準工業地域
- (○) 13-9...工業地域
- (○) 13-9...第一種工業地域
- (○) 13-9...第二種工業地域
- (○) 13-9...風致地区
- (○) 13-9...歴史的風土保存区域

凡例

市街化区域界
宅地区域工業規制区域
第一種風致住宅専用地域
第二種風致住宅専用地域
第一種中高層住宅専用地域
第二種中高層住宅専用地域
第一種住居地域
第二種住居地域
準住居地域
近隣商業地域
商業地域
準工業地域
工業地域
第一種工業地域
第二種工業地域
風致地区
歴史的風土保存区域