

## 令和4年版 京都市地価地図 発行のご案内

### 京都市地価地図の概要

京都市及びその周辺の地図（1:25,000 四六全判 約76cm×107cm コート紙（スーパーユポ））上に、用途地域を記入し、令和3年地価調査の基準地とその価格、令和4年地価公示の標準地とその価格をプロットしたものであり、京都市等の全体的な地価水準を把握するのに大変便利な地図です。

販売価格： 1部 3,080円（本体価格2,800円 消費税10%280円）

送料 520円（1～15部）

申込方法： 代金（送料含む）をお振込後、

下記にご記入の上、FAXにてお申込みください。

ご入金確認後発送させていただきます。お振込手数料はご負担願います。

#### 【振込先】

京都銀行 三条支店（普） No.876760

公益社団法人 京都府不動産鑑定士協会

シャ）キョウトフドウサンカンテイシキョウカイ

お問合せ： 〒604-8181 京都市中京区間之町通御池下る綿屋町520番地1

京ビル2号館6F

(公社)京都府不動産鑑定士協会 事務局 TEL 075-211-7662

.....  
(公社)京都府不動産鑑定士協会 宛 FAX 075-211-7706

## 令和4年版 京都市地価地図の購入申込書

郵送先 〒 \_\_\_\_\_

業者名 \_\_\_\_\_ TEL \_\_\_\_\_

担当者 \_\_\_\_\_

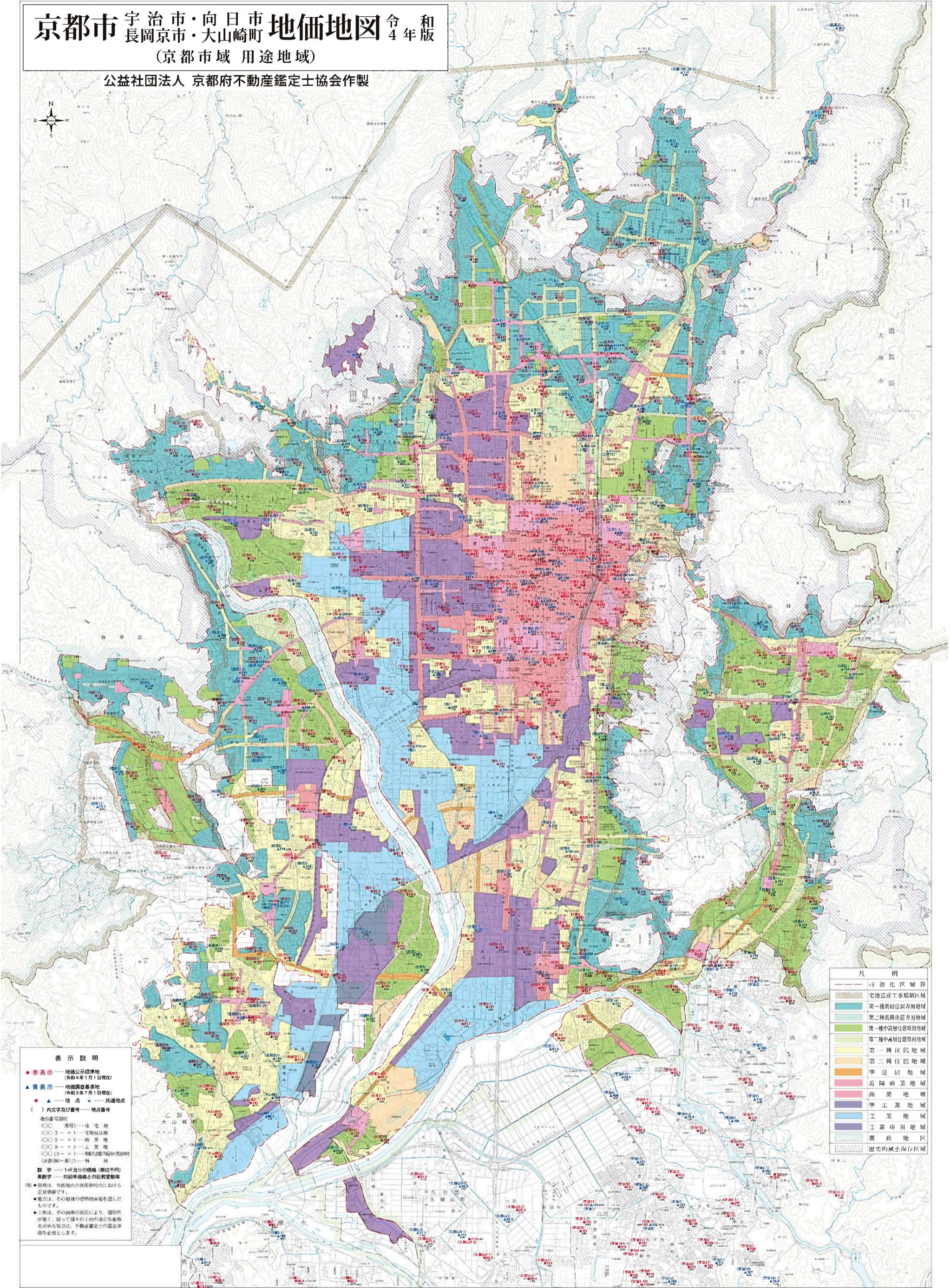
申込部数 \_\_\_\_\_ 部

合計金額 \_\_\_\_\_ 円（1部3,080円×申込部数+送料520円）

.....  
(お振込証明書貼付欄) お振込を証明する書類を貼り付けてください。

# 京都市 宇治市・向日市 地価地図 令和4年版 長岡京市・大山崎町 (京都市域 用途地域)

公益社団法人 京都府不動産鑑定士協会作製



**表示説明**

- 赤表示 …… 地価公示標準地 (令和4年1月1日現在)
- ▲ 青表示 …… 地価調査標準地 (令和3年7月1日現在)
- ▲ …… 地点 ▲ …… 共通地点
- ( ) 内文字及び番号 …… 地点番号
- 地名(通称) …… 住宅地 (OC 5-1)
- …… 宅地区域地 (OC 5-2)
- …… 商業地 (OC 5-3)
- …… 工業地 (OC 5-4)
- …… 第一種低層住宅専用地域 (OC 10-1)
- …… 第一種中高層住宅専用地域 (OC 10-2)
- …… 第二種中高層住宅専用地域 (OC 10-3)
- …… 第一種住居地域 (OC 11-1)
- …… 第二種住居地域 (OC 11-2)
- …… 準住居地域 (OC 11-3)
- …… 近隣商業地域 (OC 12-1)
- …… 商業地域 (OC 12-2)
- …… 準工業地域 (OC 13-1)
- …… 工業専用地域 (OC 13-2)
- …… 風致地区 (OC 14)
- …… 歴史的風土保存区域 (OC 15)

数字 …… 1㎡当りの価格 (単位千円)  
 異数字 …… 対前年価格との比較変動率

● 符号は、当該地点の名称・用途・区分における位置関係です。  
 ● 地点は、その地域の代表的な地点を選んだものです。  
 ● 上掲は、その前後の状況により、個別性が強く、従って個々の土地の適正な地価を求めるときは、不動産鑑定士の鑑定評価を必要とします。

**凡例**

- 市街化区域界
- 宅地造成工事規制区域
- 第一種低層住宅専用地域
- 第二種低層住宅専用地域
- 第一種中高層住宅専用地域
- 第二種中高層住宅専用地域
- 第一種住居地域
- 第二種住居地域
- 準住居地域
- 近隣商業地域
- 商業地域
- 準工業地域
- 工業専用地域
- 風致地区
- 歴史的風土保存区域